

富国通胀通缩主题轮动混合型证券投资基金（A类份额）基金产品 资料概要更新

2026年05月08日（信息截至：2026年05月07日）

本概要提供本基金的重要信息，是招募说明书的一部分。作出投资决定前，请阅读完整的招募说明书等销售文件。

一、产品概况

基金简称	富国通胀通缩主题轮动混合	基金代码	100039
份额简称	富国通胀通缩主题轮动混合A/B	份额代码	100039
前端交易代码	100039	后端交易代码	000155
基金管理人	富国基金管理有限公司	基金托管人	中国工商银行股份有限公司
基金合同生效日	2010年05月12日	基金类型	混合型
运作方式	普通开放式	开放频率	每个开放日
交易币种	人民币		
基金经理	曹晋	任职日期	2019年02月01日
		证券从业日期	2009年05月04日

注：本基金于2022年6月16日起增加C类基金份额。

二、基金投资与净值表现

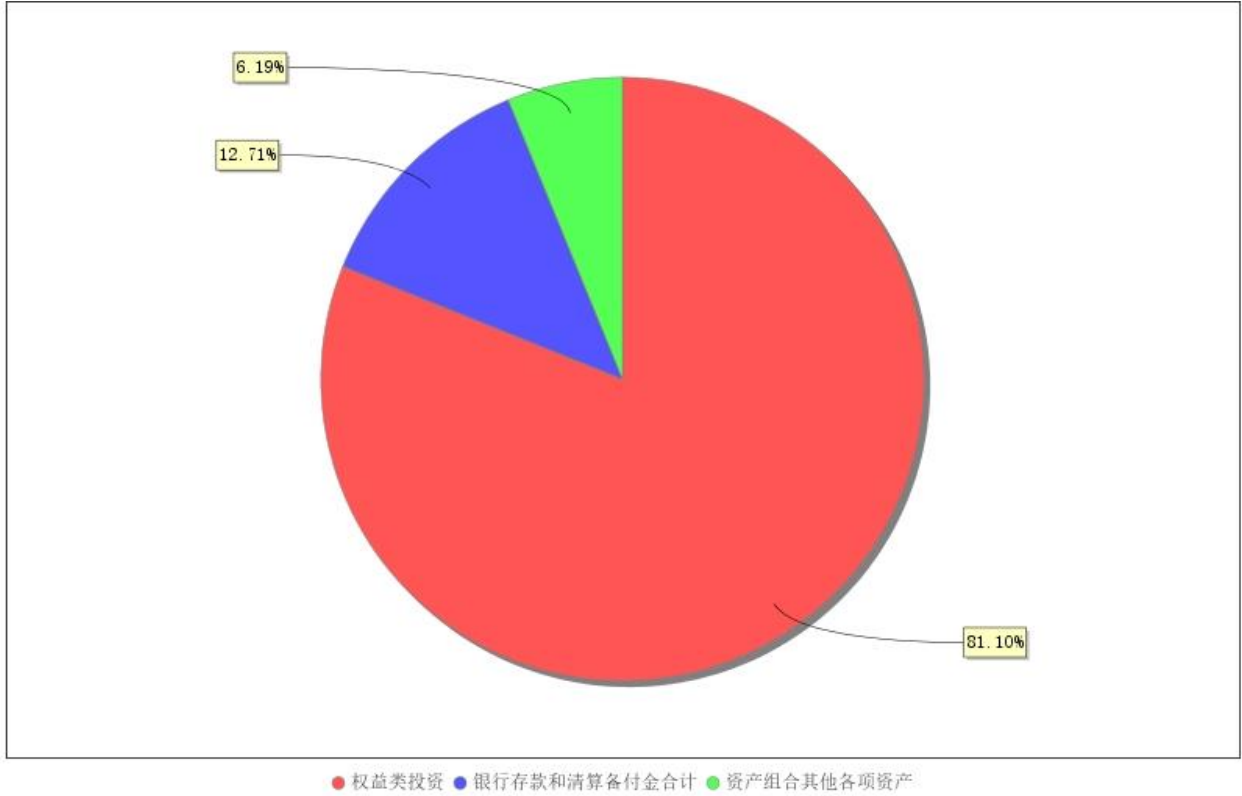
（一）投资目标与投资策略

投资目标	本基金依据经济周期中不同发展阶段特征，通过投资相应的受益资产，力求保护基金财产不受通货膨胀、通货紧缩等宏观经济波动的负面冲击，从而为投资者创造长期稳定的投资回报。
投资范围	本基金的投资范围为具有良好流动性的金融工具，包括国内依法发行上市的股票、存托凭证、债券、权证以及中国证监会允许基金投资的其他金融工具。其中，股票及存托凭证资产的投资比例占基金资产的60%—95%，债券、货币市场工具、现金、权证、资产支持证券以及法律法规或中国证监会允许基金投资的其他证券品种的投资比例占基金资产的5%—40%，其中，权证资产的投资比例占基金资产净值的0%—3%，现金或到期日在一年以内的政府债券不低于基金资产净值的5%，其中现金不包括结算备付金、存出保证金、应收申购款等。投资于受益于通货膨胀或通货紧缩等当期相关投资主题的资产比例不低于基金股票投资的80%。
主要投资策略	本基金基于经济周期（Business Cycle）理论，将经济发展分为繁荣、衰退、萧条和复苏四个阶段，并主要通过分析经济增长与通货膨胀的方向性变化来进行预判。当宏观经济处于通货膨胀阶段的I期（繁荣期）以及通货紧缩阶段的IV期（复苏期），或者预期将会出现通货膨胀时，本基金将加大权益类资产配置，减少固定收益类资产配置；当宏观经济处于通货紧缩阶段的III期（萧条期）以及通货膨胀阶段的II期（衰退期），或者预期将会出现通货紧缩时，本基金将减少权益类资产配置，加大固定收益类资产或现金资产配置。本基金采用定性分析与定量分析相结合的方式精选景气行业中受益通胀、通缩主题程度高（或者受其负面影响小）、成长性好且估值合理的优质上市公司进行投资。本基金投资存托凭证的策略依照上述境内上市交易的股票投资策略执行；债券投资方面，本基金将采用久期控制下的主动性投资策略。本基金的金融衍生工具投资策略详

	见法律文件。
业绩比较基准	沪深 300 指数收益率×80%+中债综合指数收益率×20%。
风险收益特征	本基金为混合型基金，其预期收益及预期风险水平高于债券型基金与货币市场基金，低于股票型基金。

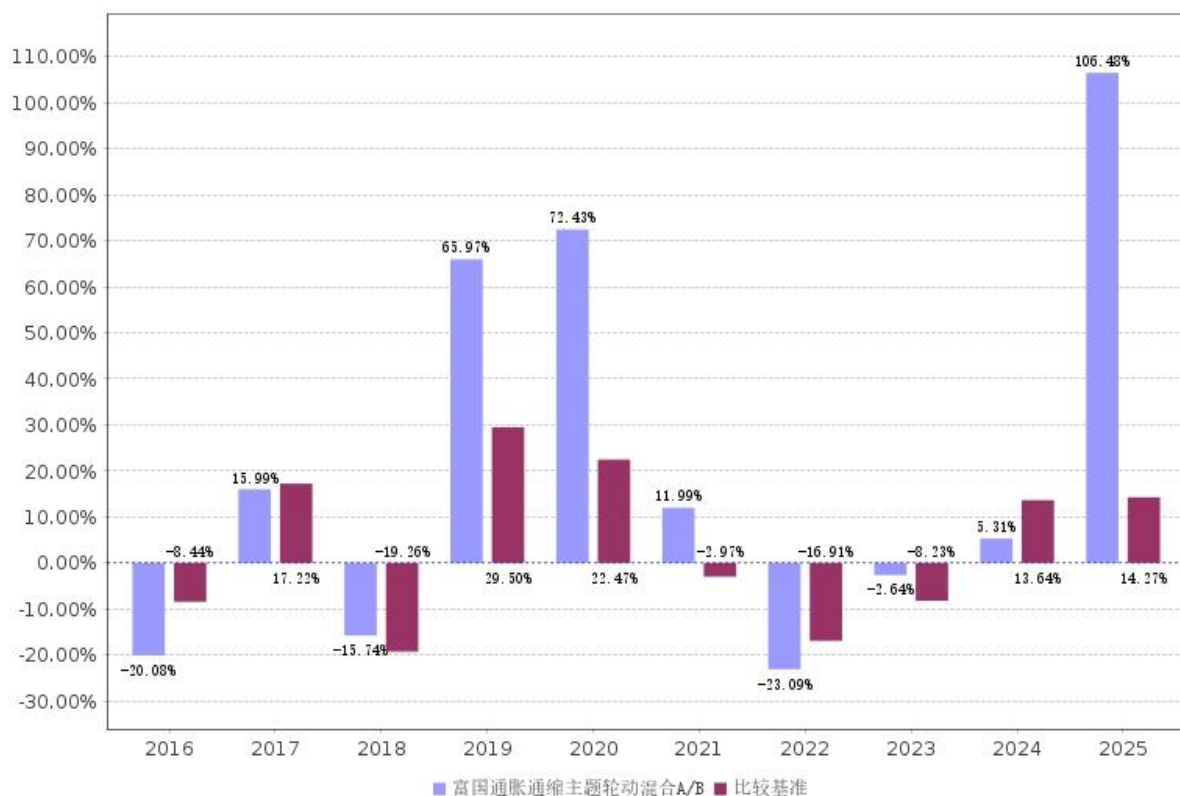
注：详情请阅读《招募说明书》中“基金的投资”章节的相关内容。

(二) 投资组合资产配置图表



注：截止日期 2026 年 03 月 31 日。

(三) 最近 10 年基金（A 份额）每年的净值增长率及与同期业绩比较基准的比较图



注：本基金合同生效日 2010 年 05 月 12 日。业绩表现截止日期 2025 年 12 月 31 日。基金过往业绩不代表未来表现。

三、投资本基金涉及的费用

(一) 基金销售相关费用

费用类型	金额 (M) /持有期限 (N)	费率 (普通客户)	费率 (特定客户)
申购费 (前端)	M < 100 万	1.5%	0.15%
	100 万 ≤ M < 500 万	1.2%	0.12%
	M ≥ 500 万	1000 元/笔	1000 元/笔
申购费 (后端)	N ≤ 1 年	1.8%	
	1 < N ≤ 3 年	1.2%	
	3 < N ≤ 5 年	0.6%	
	N > 5 年	0	
赎回费 (前端)	N < 7 天	1.5%	
	N ≥ 7 天	0.5%	
赎回费 (后端)	N < 7 天	1.5%	
	7 ≤ N ≤ 730 天	0.6%	
	2 < N ≤ 3 年	0.3%	
	N > 3 年	0	

注：前端申购费用在投资者申购基金过程中收取，后端申购费用及赎回费用在投资者赎回基金过程中收取，特定客户的具体含义请见《招募说明书》相关内容。

(二) 基金运作相关费用

费用类别	年费率/收费方式	收取方
管理费	1.20%	基金管理人、销售机

		构
托管费	0.20%	基金托管人
审计费用	55,000.00 元/年	会计师事务所
信息披露费	120,000.00 元/年	规定披露报刊

注：以上费用将从基金资产中扣除；本基金交易证券等产生的费用和税负，按实际发生额从基金资产扣除。审计费用、信息披露费为基金整体承担的年费用金额，非单个份额类别费用。年费用金额为预估值，最终实际金额以基金定期报告披露为准。除上述费用外的其他运作费用，详见《招募说明书》中的“基金费用与税收”章节。若本基金触发基金合同中关于“基金份额持有人数量和资产规模”的预警情形，基金管理人可决定是否承担本基金项下相关固定费用，最终实际情况以基金定期报告披露为准。

（三） 基金运作综合费用测算

基金运作综合费率（年化）
1.42%

注：若投资者认购/申购本基金份额，在持有期间，投资者需支出的运作费率如上表所示。基金管理费率、托管费率为基金现行费率，其他运作费用以最近一次基金年报披露的相关数据为基准测算。

四、 风险揭示与重要提示

（一） 风险揭示

本基金不提供任何保证。投资者可能损失投资本金。投资有风险，投资者购买基金时应认真阅读本基金的《招募说明书》等销售文件。

本基金投资中的风险包括：证券市场整体环境引发的系统性风险、个别证券特有的非系统性风险、大量赎回或暴跌导致的流动性风险、基金管理人在投资经营过程中产生的操作风险等。

本基金的特定风险包括：

1、 大类资产配置风险

本基金的股票资产占基金资产的 60%—95%，股票投资部分业绩基准比例为沪深 300 指数的 80%。因此当股票市场出现较大波动时，本基金将可能面临较高的净值波动风险。

2、 行业配置风险

本基金通过分析通胀、通缩等宏观经济周期波动的特征与成因，选择收益行业并进行重点投资，在这种投资模式下，如果行业选择错误或者调整不及时，可能造成基金资产的损失。

3、 个股投资风格风险

在特定的市场时期，可能出现股票价格显著偏离价值的情况，从而导致基金业绩表现在短期内落后于大市。

4、 其它投资风险。

本基金的特定投资风格和决策过程决定了基金具有许多其它的特定风险。比如本基金把权证作为辅助性投资工具，权证是高风险投资工具，权证市场的波动也可能给基金带来风险。

除以上风险外，本基金还可能存在基金投资存托凭证的风险、科创板股票投资风险等基金运作的特定风险。

（二） 重要提示

中国证监会对本基金募集的注册/核准，并不表明其对本基金的价值和收益作出实质性判断或保证，也不表明投资于本基金没有风险。基金管理人依照恪尽职守、诚实信用、谨慎勤勉的原则管理和运用基金财产，但不保证基金一定盈利，也不保证最低收益。基金投资者自依基金合同取得基金份额，即成为基金份额持有人和基金合同的当事人。

与本基金或基金合同相关的一切争议将提交位于北京的中国国际经济贸易仲裁委员会仲裁，仲裁裁决是终局的，对仲裁各方当事人均具有约束力。

基金产品资料概要信息发生重大变更的，基金管理人将在三个工作日内更新，其他信息发生变更的，基金管理人每年更新一次。因此，本文件内容相比基金的实际情况可能存在一定的滞后，如需及时、准确获取基金的相关信息，敬请同时关注基金管理人发布的相关临时公告、定期公告等披露文件。

五、 其他资料查询方式

以下资料详见基金管理人网站（www.fullgoal.com.cn），客户服务热线：95105686，4008880688（全国统一，免长途话费）

- 1、基金合同、托管协议、招募说明书
- 2、定期报告，包括基金季度报告、中期报告和年度报告
- 3、基金份额净值
- 4、基金销售机构及联系方式
- 5、其他重要资料